



Digitalització de les estratègies de descarbonització del parc edificat residencial

Reptes i necessitats a les polítiques d'habitatge

2 de juny de 2022

Anna Garcia Masiá (garciamann@diba.cat)

Oficina d'Habitatge.
Gerència de Serveis d'Habitatge, Urbanisme i Activitats
Diputació de Barcelona
Barcelona, Catalunya



Organitza:



Proyecto PID2020-115936RB-C21
Financiado por el Ministerio de
Ciencia e Innovación

Objectius i recursos de l'Oficina d'Habitatge



Aportar **coneixement** i criteri per al **disseny i implementació** de les polítiques locals d'habitatge



Suport per ampliar l'oferta i **provisió d'habitatge assequible i de qualitat**, amb criteris de sostenibilitat social, urbana i ambiental a tots els ens locals



Consolidar una xarxa de serveis locals d'habitatge que doni cobertura a tots els ens locals i col·laborar amb ells en el desplegament de programes i ajuts d'habitatge



Disseny



- Plans locals d'Habitatge (PLH)



- Programes d'actuació municipal d'habitatge (PAMH)

- Observatori d'Habitatge



Provisió



- Estratègies Sectorials d'Habitatge



- Estudis d'actuacions d'habitatge i rehabilitació



- Reforma, condicionament i rehabilitació d'habitatges municipals o ceditos



- Adquisició d'Habitatges



- *Auditories i intervenció als habitatges en situació de pobresa energètica*



Xarxa



- Foment del lloguer i la gestió d'habitatge assequible



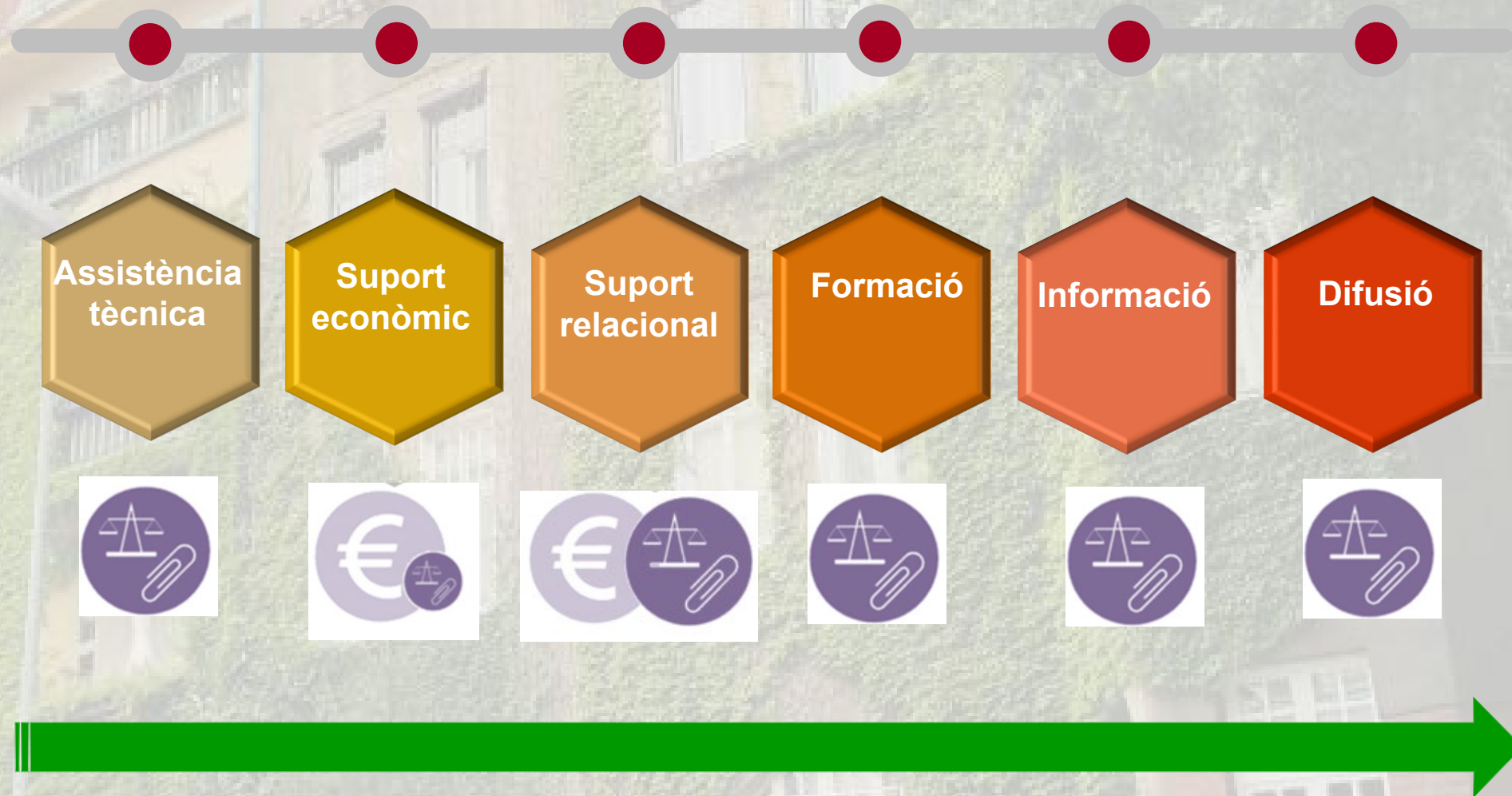
- Servei d'intermediació en deutes de l'habitatge (SIDH)



- Xarxa de serveis locals d'habitatge(XLSH)

- Consultes GSHUA

El suport de la Gerència de Serveis d'Habitatge, Urbanisme i Activitats a la Rehabilitació d'Habitatges i la Regeneració Urbana



reHabilitem

CIUTADANIA I TÈCNICS/ELECTES

CA | ES

QUÈ VOL DIR
REHABILITAR?

PER QUÈ
REHABILITAR?

COM HO HE
DE FER?

QUI EM POT
AJUDAR?

QUAN HE DE
REHABILITAR?

QUINS RECURSOS
HI HA?



HI HA MOLTES RAONS PER REHABILITAR

OPORTUNITATS

PROGRAMES EUROPEUS I DE LES DIFERENTS ADMINISTRACIONS

- Pla de Recuperació per a Europa: Next Generation
- El Pla de Recuperació, Transformació i Resiliència NG
 - El Pla de rehabilitació d'habitatge i regeneració urbana (AHC)
 - Programes gestionats per l'ICAEN
- Ajuts a la rehabilitació:
 - Consorci Metropolità de l'Habitatge
 - Ajuts municipals



REPTES

COM I ON PRIORITZAR LES INTERVENCIONS ACCIONS I SUBVENCIONS

- **Identificar els àmbits i les àrees prioritàries d'intervenció** per tal que les intervencions tinguin el màxim impacte social, econòmic i mediambiental i **canalitzar** Fons i Programes UE
- **Apostar per actuacions integrals:** millora dels habitatges, **accessibilitat i eficiència energètica**
- **Escalar** les intervencions **en nombre i en mida** (passar de l'edifici al barri)
- **Configurar un mapa de gestió i governabilitat compartit** que incorpori la col·laboració públic - privada
- Dissenyar **estratègies adaptades a la diversitat socio-econòmica**, per superar la **pobresa energètica**
- Consolidar **estratègies de rehabilitació complexes** que incorporin fórmules de finançament innovadores.

ESTUDIS D'ESTRATÈGIES

TASQUES

FASE 1

FASE 2

FASE 3

FASE 4

Delimitació de l'àmbit

Anàlisi de dades

Informació/entrevistes

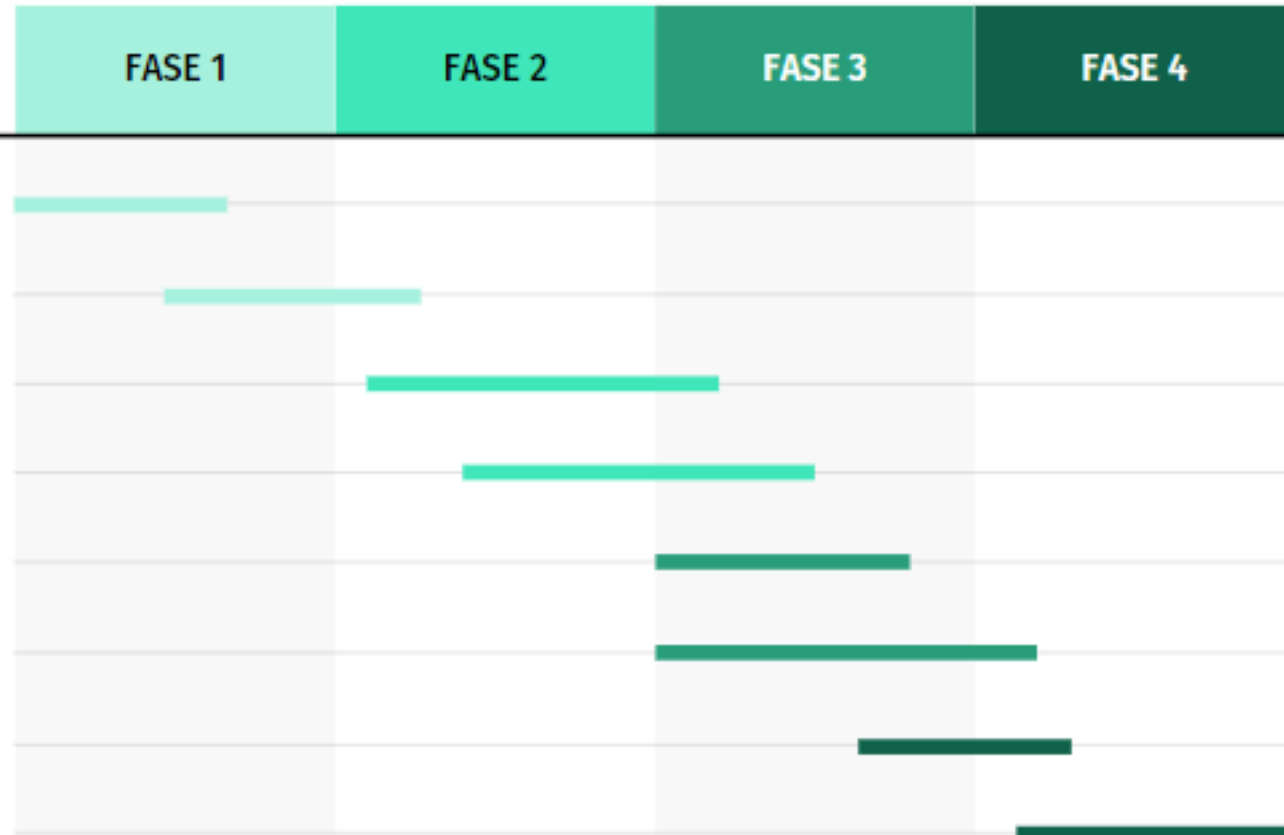
Treball de camp

Diagnosi

Escenaris d'actuació

Exemples

Propostes



QUÈ FEM?

- DELIMITACIÓ DE L'ÀMBIT
- CARACTERÍSTIQUES I ESTAT DELS EDIFICIS I HABITATGES
- LES PERSONES RESIDENTS

COM HO FEM? LES DADES

- Objectius municipals.
- CADASTRE:
 - Antiguitat
 - superfície
- AJUNTAMENTS:
 - Divisió Horitzontal / Grans tenidors
 - Llicències de rehabilitació
- ITES
- CERTIFICATS D'EFICIÈNCIA ENERGÈTICA
- PADRÓ:
 - Població: sexe, edat i nacionalitat
 - Mobilitat (antiguitat empadronament)

EL QUE NO SABEM

- Mancances i patologies del parc
 - Estructurals (seguretat i salut)
 - Accessibilitat
 - Deficiència energètica
- L'estructura de la propietat (propietaris residents/absentistes, llogaters, ocupacions sense títol, habitatges desocupats...)
- Interès en la millora dels edificis/habitatges
- Capacitat de rehabilitació
- Capacitat d'organització i gestió

QUÈ FEM?

- **TREBALL DE CAMP:**
inspecció visual
- **VISITES** a una selecció dels edificis representatius
- **ENTREVISTES**

REPTES

SISTEMA D'INFORMACIÓ PER A LA PRIORITZACIÓ I L'ANÀLISI

- ZONES A REGENERAR:
 - Zones amb el parc envellit
 - Edificis sense rehabilitar
 - Consums elevats
- ZONES VULNERABLES:
 - Estructura sociodemogràfica
 - Necessitats socials: renda / capacitat
 - Pobresa energètica

NECESSITATS

FONTS D'INFORMACIÓ FORMAT I USABILITAT

- **Estat de conservació:** seguretat, confort, funcionalitat, habitabilitat
 - TEs amb referència cadastral
 - Rehabilitacions
- **Accessibilitat:** a nivell de parcel·la (ref. cadastral)
- **Eficiència energètica:**
 - CEE amb referència cadastral
 - Consums
- **Necessitats socials:** despoblament, envelliment, pobresa energètica, renda...
 - Indicadors socioeconòmics a nivell de parcel·la (ref. cadastral)
- **Intervencions - millores**
 - ACR, ARRUS, recursos i ajuts
- **Agents**

Retabit

Suport actual en materia de rehabilitació:

- Recursos materials:
 - [Guia Rehabitem!](#)
 - [Web Rehabitem](#)
 - [Exposició itinerant rehabitem per a ens locals](#)
- Recursos tècnics
 - [Estudis de viabilitat de rehabilitació](#)
 - [Estratègies sectorials de rehabilitació](#)
 - [Auditories i intervenció als habitatges en situació de pobresa energètica](#)
- Recursos econòmics
 - [Programa Genreal d'Inversions](#)
 - [Reforma, condicionament i rehabilitació d'habitatges municipals o cedit](#)

Gràcies!!

Organitza: